



Contenido

- » Novedades
- » Marquen sus Agendas
- » Consejos Prácticos
 - Profesionales
 - Empresariales
 - Consulta Profesional
- » Bienvenidas
- » Portales que se Portan
- » Inspiracional
- » Risas y Sonrisas
- » Leer para Crecer
- » Sugerencias del Mes
- » Pacto Mundial

 Versión para Imprimir (PDF)

NOVEDADES



Empezamos noviembre con una muy buena noticia: La Federación Iberoamericana de Mujeres Empresarias (FIDE) formalmente aprobó la inclusión de Perú, representado por OWIT Perú, el pasado mes de Octubre durante el XVI Congreso Iberoamericano de Mujeres Empresarias, en la ciudad de Pilar en la Provincia de Buenos Aires, Argentina.

Carmen de Romero, Vice Presidenta de OWIT Perú, nos representó en la firma del acta y durante los 4 días del evento denominado "Construyendo Nuevos Paradigmas," que se centró en el ser humano como eje de la actividad empresarial. Próximamente estaremos compartiendo los alcances y beneficios de este gran logro, sin precedentes para OWIT Perú.

Quién es Quién en Responsabilidad Social. El comité más activo de OWIT Perú celebrará su primer Quién es Quién en noviembre. Promete ser de lo más exitoso considerando el gran dinamismo de este grupo de simpáticas profesionales. Si hace tiempo estás pensando en colaborar en el ámbito social, no faltes al Quién es Quién. Inscríbete en www.owitperu.org

Invitación exclusiva para asociadas activas de OWIT Perú. Como cortesía de DBM Perú, las asociadas al día con sus cuotas anuales podrán asistir a la conferencia de Robert Critchley, reconocido experto internacional en rentabilizar organizaciones por medio del talento multi-generacional. Bob fue Presidente Internacional de DBM Inc., banquero y fundador de DBM en la región Asia Pacífico. Hoy es consultor, autor de dos libros y miembro del directorio de reconocidas empresas y bancos. Si aún no te has asociado y deseas asistir, estás a tiempo. Llámanos al 422 2028 para coordinar o ingresa tus datos en la sección "Asóciate," de nuestro portal, www.owitperu.org. Cupos limitados, indispensable confirmar asistencia a owitperu@owitperu.org



La Mujer Profesional Hacia los 40. Fue una noche muy entretenida para todas las que asistieron a este único evento, en el cual recibimos una visión completa, desde el punto de vista médico y psicológico, de lo que representa la transición hacia esta importante etapa en la vida de la mujer profesional. Muchas gracias a las Dras. Carolina Santa María, Carmen Rosa Zelaya, y Alicia García y también a Ernst & Young por ceder su magnífico auditorio a OWIT Perú.



Cómo Aplicar el ISO 140001 en la Empresa. Una de las características de las charlas de OWIT Perú es su diversidad, que apela a la gran variedad de intereses de nuestras asociadas. En esta oportunidad, el Sr. Julio Roncal, destacado experto en responsabilidad ambiental, dictó una charla magistral sobre el tema. Las participantes estuvieron felices con lo aprendido.

Contacuentos. Es motivo de mucho orgullo para OWIT Perú, ver que una iniciativa que nació como un piloto, cobra vida propia y se sostiene a lo largo del tiempo. Es el caso de los contacuentos del comité de RS, bajo el liderazgo de la incansable Carmen Pachas. Un fin de semana al mes, una docena de socias de OWIT Perú e invitadas, se levantan temprano para compartir parte de su sábado o domingo con los niños de Puruchuco. El último contacuentos fue particularmente divertido porque los niños no sólo disfrutaron de un show de títeres, terminaron la sesión confeccionando sus propios títeres con la ayuda de sus padres. Muchas gracias a Giuliana Gaona y Raúl Narrea del "Rinconcito Infantil," por su ayuda.

Campaña Dona un Libro: Gracias a la colaboración de muchas personas y de entidades como El



Marquen sus Agendas

Los eventos de OWIT requieren inscripción previa en www.owitperu.org

Conferencia "El Rol del Recurso Humano En el Incremento de la Rentabilidad a Costo Cero."

Expositor: Robert Critchley, Consultor Internacional y ex Presidente Internacional de DBM
Miércoles, 9 de noviembre
7.15 pm, Hotel Marriott

Reunión del Comité Ejecutivo

Lunes, 14 de noviembre
1.15 pm, DBM Perú

Reunión de Directorio

Martes, 15 de noviembre
1:30 pm, DBM Perú

Quién es Quién en Responsabilidad Social

Martes, 29 de noviembre

7.00 pm, Lugar por definir

VII Contacuentos**Comité de Responsabilidad Social**

Museo de Sitio de Puruchuco
Domingo, 27 de noviembre
8.45am a 12m

Ver más e insíbete:

www.owitperu.org

▲ Subir

Comercio, hemos logrado alrededor de 600 libros! Estamos un poco más cerca de la meta de los mil libros y con tu ayuda lo vamos a lograr. Lleva tus libros a los eventos de OWIT o escríbenos a

owitperu@owitperu.org

▲ Subir

Bienvenidas**Nuevas Asociadas****Marisa Rojas**

Médico radiólogo

Ximena Gubbins

Administradora

Mónica Castañeda

Administradora de Empresas y
Terapeuta Familiar

Rubela Valdivia

Licenciada en Trabajo Social

Claudia Solís

Gerente de Producto, Bristol
Myers Squibb

Antonela Mejía

Asistente de Recursos
Humanos, Consorcio L & P S. R.
Ltda.

Denisse Rouillón

Abogada

Francesca Parodi

Ejecutiva de Desarrollo, British
American Tobacco del Perú

Inés Elejalde

Gerente de Comunicaciones
para Sudamérica, Taca Perú

Beatriz De la Vega

Gerente de Impuestos, Ernst &
Young Asesores S. C.

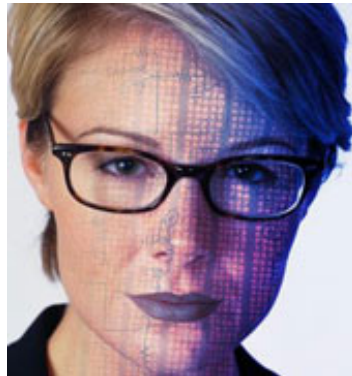
Victoria Aguilar

Gerente de Finanzas, NEXSYS
DEL PERU S. A. C.

Roxana Novy

Director Gerente NUOVA S. A.
C.

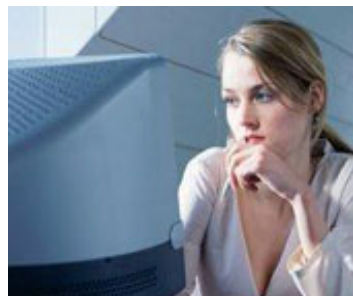
▲ Subir

Consejos Profesionales**¿Tienes Inteligencia Contextual?**

según la época en que vivimos. Los mejores líderes son aquéllos que “pueden sentir por dónde sopla el viento y se adaptan a los tiempos.”

Cada cierto tiempo los expertos en gestión desarrollan términos para catalogar las diferentes “inteligencias” que poseen las personas más efectivas. Resulta divertido hacer un recorrido por los diferentes tipos de inteligencias que han surgido en los últimos años: La inteligencia *emocional* se refiere a la capacidad de la persona para interrelacionarse efectivamente con otros, la inteligencia *ejecutiva* mide la solución práctica y efectiva a los problemas. La inteligencia o *sensibilidad contextual*, según el *Harvard Business Review* de Octubre 2005, es la capacidad para “leer” y adaptarse a los diferentes y cambiantes “contextos” o realidades de negocios. Existen seis factores que impactan en los negocios: demográfico, tecnológico, social, gubernamental, laboral y global. Cada uno de estos factores, argumentan A. Mayo y N. Nohria, autores del artículo *Zeitgeist Leadership*, cumple un rol más o menos predominante

▲ Subir

Consejos Empresariales**Dilema Común: Escoger Entre 2 Decisiones Correctas**

importante para uno; y, 3) aplicar la “regla dorada,” del afecto.

Como empresaria, el tomar decisiones, muchas veces difíciles, es parte del día a día. En un reciente artículo de *Fast Company*, el instructor de un seminario sobre ética, Rushworth M. Kidder, del Instituto Global de Ética, señala que “las decisiones más difíciles no giran alrededor de escoger entre el bien y el mal, usualmente tienen que ver con escoger entre dos opciones buenas.” Según su modelo, existen 4 situaciones de conflicto típicas: escoger entre la verdad y la lealtad, el individuo o el equipo, el corto o largo plazo, la justicia o bondad. Estos conflictos pueden ser resueltos en base a cualquiera de los siguientes valores: 1) hacer el mayor bien al mayor número de personas; 2) establecer un estándar universal que es sumamente

▲ Subir

Consulta Profesional**Estudí una carrera que nunca me entusiasmó mucho, y ahora con mi primer trabajo me doy cuenta que definitivamente no me gusta. ¿Qué hago?**

No te preocupes, la profesión no necesariamente marca lo que harás el resto de tu vida. Si consideras que ya le has dado una verdadera oportunidad a la posición y a tu carrera, entonces asume un rol proactivo para generar un cambio, pero debes tener paciencia. Dáale gracias a Dios que tienes un trabajo y trata de identificar las habilidades que has ganado en el puesto actual porque probablemente serán transferibles a otras áreas dentro de una organización. Debes establecer una meta, e ir explorando qué áreas en particular, o labores, son de tu agrado. Conversa con tus colegas de otras áreas, toma cursos libres, realiza trabajo voluntario en el área de tu interés y si puedes haz una prueba de orientación vocacional. Una vez tengas claro lo que te gustaría hacer, habla con tu jefe para que sepa hacia dónde deseas enfocar tu carrera. Debes ser proactiva, si no terminarás muy desmotivada. Pero sobre todo, recuerda, no serás ni la primera ni la última persona que termina haciendo algo diferente de lo que estudió. Suerte.

Portales que se Portan

www.hgtv.com

En este práctico portal del canal Home and Garden, no sólo encontrarás artículos sobre decoración, paleta de colores, fotos de remodelaciones de diferentes ambientes, también encontrarás un simulador para que "acomodes" los muebles y detalles en la habitación que piensas decorar.

www.ccl.org

Un portal dedicado al liderazgo donde podrás suscribirte a sus boletines virtuales, familiarizarte con una variedad de casos sobre liderazgo, informarte sobre las últimas publicaciones, o bajarte diversos estudios sobre este importante tema.

▲ Subir

Inspiracional

"Amar no es contar el pasar de los años, es hacer que los años que pasan, cuenten."

-- Anónimo

"El éxito se encuentra antes que el trabajo, únicamente, en el diccionario."

-- Anónimo

▲ Subir

Risas y Sonrisas

¿Cómo mantienes a un tonto ocupado?
(Lee abajo)

¿Cómo mantienes a un tonto ocupado?
(Lee arriba)

▲ Subir

Sugerencias del Mes

▲ Subir



• **Prepara tu lista de libros para el verano.** Se acerca la época de playa donde usualmente disponemos de más tiempo y relax. Es una brillante oportunidad para ponerte al día en tu lectura. Asegúrate de matizar los temas con algo de ficción, romance, autoayuda ya que no todo es trabajo.

• **Reflexiona sobre tus logros del año.** ¿Contenta con lo alcanzado en el ámbito laboral y personal? ¿Cumpliste con lo que te propusiste? Es buen momento para reflexionar e ir definiendo los grandes objetivos que marcarán las acciones del 2006. Define tus metas en noviembre, las acciones a seguir en diciembre, y así podrás empezar con tu plan en enero.

Leer para Crecer

▲ Subir



Work Would be Great if it Weren't for the People, de Ronna Lichtenberg. Excelente libro para aquéllos que desean aprender de una manera divertida, cómo manejarse políticamente en la oficina.

Eyes on Tomorrow, de Oscar Schisgall sobre la historia de Procter & Gamble desde su concepción hasta los `80. Un magnífico ejemplo de la inteligencia contextual de sus líderes que la llevó a convertirse en una de las multinacionales de consumo masivo más importantes de la historia.

Pacto Mundial

▲ Subir

Principio No. 10

Las empresas deben trabajar contra la corrupción en todas sus formas, incluidas extorsión y soborno.

Visita Nuestro Portal

▲ Subir



Entérate de las últimas noticias de OWIT, revisa las fotos de los eventos recientes y asóciate en nuestro Formulario On-Line. Basta entrar a nuestro portal

www.owitperu.org. Inscríbete ya!

¿Quieres Asociarte a OWIT? - ¿Deseas recibir este boletín? - ¿Preguntas o Sugerencias?

Escríbenos a owitperu@owitperu.org - Llámanos al 422-2028 - Carmen Callirgos.

OWIT Perú www.owitperu.org promueve la integración, desarrollo y éxito de la mujer Peruana y es parte de OWIT, la Organización Internacional de Mujeres en Negocios www.owit.org - Editora: Patricia Cánepa Cori.